



子ども読書室・
子ども読書支援センター
からのお知らせ

2014. 4

●おはなしだいすき！

4月 5日(土)

実演:おはなし☆グミ

4月 19日(土)

実演:松山おはなしの会

午後2時から(40分程度)

場所☆キッズひろば

対象☆3歳から大人まで

= 申込は不要です。お気軽に! =

●おはなしだいすき0・1・2

4月16日(水)

午前11時～11時30分

場所☆キッズひろば

対象☆0～2歳児と保護者

☆申し込み方法☆

* 4月1日(火)午前9時40分から先着順で受け付けます。

* お名前と年齢(月齢)、連絡先を、電話または来館にてお申し込みください。**定員は15組まで**



～こどもの読書週間が始まります！～

4月23日(世界本の日・子ども読書の日)～5月12日

子どもたちにもっと本を！との願いから、「こどもの読書週間」は1959年(昭和34年)にはじまりました。

小さいときから本を読む楽しさを知っていることは、子どもが大きくなるためにとても大切なことです。

「こどもの読書週間」は、大人が本を子どもに手わたす週間でもあるのです。

いつもいっしょ、本といっしょ。



2014・第56回こどもの読書週間

4/23～5/12

●展示 場所:子ども読書室

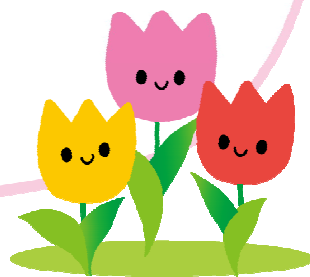
4月1日(火)～5月29日(木)

『いつもいっしょ、本といっしょ。』

春の新生活に

ぴったりの1冊を、

みつけにきませんか？



☆☆☆5月のもよおし☆☆☆

☆「春のたっぴりおはなし会」※申込不要
5月3日(土・祝) 午後2時～4時
実演:おはなし☆グミ

☆「おはなしだいすき！」 ※申込不要
5月17日(土) 午後2時～
実演:松山おはなしの会

☆「おはなしだいすき0・1・2」
5月21日(水) 午前11時～11時30分
※事前申込が必要です。

子ども読書室・子ども読書支援センター

<開室時間>

9:40～17:00

☆お問い合わせはこちらまで☆

↓↓↓

Tel 089-941-1441(代) Fax 089-941-1454

メールアドレス kodomo@ehimetosyokan.jp

(HTMLメールは使用できません)