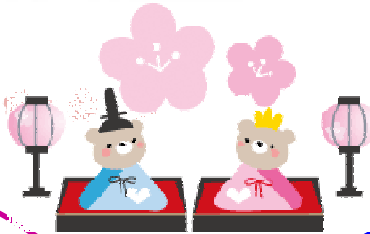




1階

子ども読書室・
子ども読書支援センター
からのお知らせ

2019. 2 / 2019. 3



●子ども読書室展示

1月4日(金)～2月27日(水)

「**ごとしは主役！イノシシさん**」

2019年は亥(いのしし)年。イノシシやフタが登
場する絵本や読み物を展示・貸出します。

3月1日(金)～4月25日(木)

「**読んで発見！ときどき！
わくわく！科学絵本**」

生物や植物のふしぎな生態を描く科学絵本を展
示・貸出します。

●ティーンのための
図書館のミカタ

3月10日(日)

午後1時30分～4時30分

場所☆2階第2会議室

対象☆県内在住の12～19歳(小学生除く)10名

講師☆当館職員(司書・司書教諭)

内容☆図書館での情報検索・資料収集のワークショッ
プ、ミニ小論文講座、館内見学など

☆申し込み方法☆

* 郵送・FAX・来館・メール・電話にて
お申し込みください。

* 3月7日(木)締切

●おはなしだいすき！

2月2日(土) / 3月2日(土)

実演: 県立図書館おはなし☆グミ

2月16日(土) / 3月16日(土)

実演: 松山おはなしの会

午後2時から(40分程度)

場所☆キッズひろば

対象☆3歳から大人まで

= 申込は不要です。お気軽に！ =

●おはなしだいすき0・1・2

2月20日(水) / 3月20日(水)

午前11時～11時30分

場所☆キッズひろば 対象☆0～2歳児と保護者

☆申し込み方法☆

* 2月開催回は2月1日(金)午前9時40分から
3月開催回は3月1日(金)午前9時40分から
先着順で受け付けます。

* 電話または来館にてお申し込みください。

定員は10組まで

☆☆☆4月のもよおし☆☆☆

☆「おはなしだいすき！」※申込不要

4月 6日(土) 実演: おはなし☆グミ

4月20日(土) 実演: 松山おはなしの会
午後2時～

☆「おはなしだいすき0・1・2」が変わります！

くわしくはホームページでお知らせします！
おたのしみに！！

子ども読書室・子ども読書支援センター

＜開室時間＞

9:40～17:00

☆お問い合わせはこちらまで☆



Tel 089-941-1441(代) Fax 089-941-1454

メールアドレス kodomo@libnet.ehimetosyokan.jp