

総目次

口 絵

発刊のことば 編纂市長 秋山正親

発刊を祝す 北条市議会議長 野本弘蒔

はじめに 編集委員長 田中歳雄

本誌を読まれる人のために

第一編 自然環境

第一章 位置・面積・人口 三

第二章 地形・地質・水利 一四

第三章 気候・天災 四六

第四章 植 物 七四

第五章 動 物 八三

第二編 歴史編

第一章 原 始 九三

第二章 古 代 一二三

第三章 中 世 一二七

第四章 近 世 一五一

第三編 行政・財政

第一章 行政区画の変遷 二四七

第二章 市制施行 二六九

第三章 財 政 三三〇

第四章 社会福祉 三六〇

第五章 保健衛生 三六九

第六章 上水道 四四五

第七章 土 木 四三三

第八章 警備・治安 四四五

第九章 徴兵・兵事 四六七

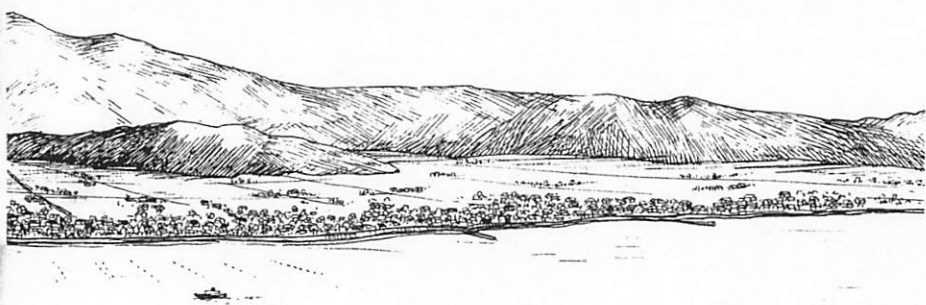
第一〇章 選 挙 五八

第十一章 広報と区長会 五七

第十二章 官公署・施設等 五七三

第四編 産業・経済

第一章 産業・経済の成り立ち 五七九



第二章 農業	五八〇
第三章 林業	六一九
第四章 漁業	六二一
第五章 商業	六二六
第六章 工業	六三〇
第七章 交通・運輸	六三七
第八章 郵便・通信・電気	六四六
第九章 金融	六五〇

第五編 教育

第一章 教育の概要	六五七
第二章 学校教育	六八八
第三章 社会教育	七四二

第六編 宗教

第一章 神社	七八九
第二章 寺院	八三七
第三章 キリスト教	八六六
第四章 教派神道その他	八六七

第七編 民俗

第一章 村落社会の構造	八七七
第二章 衣食住	九〇八
第三章 労働慣行	九二六
第四章 年中行事	九二九
第五章 人生儀礼	九三六
第六章 民話と伝説	九四一
第七章 民謡	九七四
第八章 郷土芸能・その他	一〇〇六
第九章 俚諺・方言	一〇一五

第八編 諸芸・文化財・観光

第一章 美術・工芸	一〇四五
第二章 文芸	一〇五〇
第三章 文化財	一〇六五
第四章 記念碑	一〇八四
第五章 観光	一一〇〇



第九編 人物小伝……………二二七

第一章 本市の人……………二一九

第二章 北条市ゆかりの人……………二二三

附 編……………二四三

1 宮内村日記……………二四四

2 天保九年 御上使様御通筋覚書……………二五四

3 八反地村庄屋門田家勤功録……………二六九

4 明治貳拾六年國會議員撰舉人名簿……………二七七

5 伊予国風早郡地誌……………二八五

郷土史年表……………三九三

索引

あとがき……………編集副委員長 門田 協之介

市誌の編纂にたずさわった人々

目次

第一章 位置・面積・人口	三	三章 気候・天災	四
一位 置	三	1 気 候	四
1 数理的位置	三	2 気 温	四
2 交通的位置	三	3 降 水 量	五
二面 積	五	4 風	五
1 地域別面積	五	5 日照・天気	五
2 地目別面積	六	6 災 害	五
三 人口・戸数	七	7 潮 汐	七
第二章 地形・地質・水利	四	第四章 植 物	七
一地 形	四	一 高縄山系の植生	七
1 概 要	四	二 鹿島・低地部・平野部の植生	七
2 地形分類	六	三 海 藻	八
二地 質	九	第五章 動 物	八
1 概 要	九	一 鹿島のシカ	八
2 岩石・鉱物	三	二 高縄山の昆虫類	八
3 鹿島鉱泉	三	三 海岸動物	八
		三 水 利	五
		1 概 要	五
		2 河川の水利	五
		3 溜池の水利	五

目次

第一章 原 始

- 1 先土器時代……………三
- 2 縄文時代……………六
- 3 弥生時代……………九
- 4 古墳時代……………一〇
- 5 まとめ……………二〇

第二章 古 代

- 一 物部氏統治下の風早……………二三
- 二 光定と風早氏……………二三
- 三 和名抄に見える風早の五郷……………二四
- 四 古代の社寺……………二五
- 五 条里制の消長……………二六

第三章 中 世

- 一 平安末期～鎌倉初期の風早……………二七
- 河野氏の勃興——

- 1 河野氏の挙兵……………二七
- 2 河野水軍の源氏軍参加……………二九
- 二 鎌倉初期の河野氏の勢力圏……………三〇
- 1 元久二年ころの勢力圏……………三〇
- 2 承久三年ころの河野氏の勢力圏……………三三
- 三 鎌倉中・後期の風早……………三三
- 河野氏の挫折——

四 鎌倉末期～南北朝期の風早

- 1 河野通盛の活躍……………三五
- 2 河野通有と元寇……………三四
- 四 鎌倉末期～南北朝期の風早……………三五
- 河野氏の再興——
- 1 河野通盛の活躍……………三七
- 2 河野通亮の活躍……………三七
- 五 高繩山城・河野郷土居・善応寺……………三七
- 1 高繩山城と河野郷土居……………三七
- 2 善応寺……………三九
- 六 室町～戦国期の風早……………三三
- 1 風早郡内の城砦……………三三
- 2 城砦をめぐる室町～戦国期の風早の情勢……………三四
- 七 風早の古城砦をめぐる……………三六

- 1 高繩山城……………二七
- 河野氏一門の武運の象徴——
- 2 恵良山城……………二八
- 中世山城の代表作——
- 3 日高山城……………二四
- 温戸峠の防衛線——
- 4 神途城……………二四
- 風早最大の城郭規模を持つ謎の山城——
- 5 横山城……………二三
- 湯築城の前衛山城——
- 6 宅並城……………二四
- 海からの侵略に備えた山城——
- 7 高穴城……………二四
- 河野郷土居館の防禦線——
- 8 鹿島城……………二四
- 風早平野の海上前衛城——
- 9 雄甲城・雌甲城……………二四
- 土居館の天然の要塞——
- 10 十九地山砦……………二四
- 日高城の前衛支城——

第四章 近 世

- 一 風早部分割……………三五
- 1 四国征伐後の風早……………三五
- 2 関ヶ原の戦と風早の領主交替……………三五
- 3 加藤嘉明と藤堂高虎……………三五
- 4 替地以前の風早……………三四
- 5 替 地……………三五
- 二 近世村落の形成……………三五
- 1 検地と村切り……………三五

- 11 萩尾山砦……………二九
- 日高城の伝令基地——
- 12 勝根山砦……………二九
- 神途城の伝令基地——
- 13 柴尾山砦……………二九
- 高穴城への問道の守り——
- 14 高天山砦……………二九
- 日高山城の北辺の支城——
- 15 苞木城……………二九
- 16 柳原城(館)……………三〇
- 17 粟井坂切所……………三五

2	村高の推移	二一九
3	人口・戸口	二二三
4	村役人	二二五
5	村の運営と藩の統制	二二九
三 江戸時代の土地制度		
1	地 坪	二八〇
2	高内又七と林源太兵衛	二八二
3	宮内村地組日記と文政の地坪	二八五
四 百姓と年貢		
1	本百姓と水呑	二九〇
2	本年貢	二九二
3	小物成	二九三
4	高掛物	二九五
5	その他	二九六
6	検見・定免・春免	二九六
五 村のくらし		
1	幕府・藩の統制	三〇一
2	五人組	三〇四
六 町のくらし		
1	在郷町	三〇七
七 新田開発		
1	新田開発の種類	三二三
2	新田開発と村高	三二三
3	御償新田畑	三二三
4	検垣新田	三二六
5	その他の新田	三二八
6	安居島の開発	三二八
八 交 通		
1	今治街道	三三〇
2	参詣・旅行	三三四
九 災害と普請		
1	風水害と立岩川普請	三三六
2	火 災	三三四
3	享保の飢饉	三三四
一〇 寺 社		
1	寺 院	三三六
2	神 社	三三七
2	藩の統制	三〇九
3	商人の活動	三二三

目次

第一章 行政区画の変遷……………二〇

一 集落の形成……………二〇

二 配列と形態……………二〇

三 明治初期の行政区画……………二〇

四 行政区域画の変遷……………二〇

五 市制・町村制の施行……………二〇

六 七か町村の自治確立の推移……………二〇

第二章 市制施行……………二六

一 町村合併への動き……………二六

二 北条町・難波村・正岡村の合併……………二六

三 北条町・浅海村・立岩村……………二六

四 河野村・粟井村の合併……………二六

五 新町建設計画……………二六

六 合併の協議書……………二六

七 町設置申請……………二六

八 北条町誕生……………二六

九 北条市の誕生と発展……………二六

十 市制誕生と経過……………二六

十一 北条市設置申請……………二六

十二 北条市誕生……………二六

十三 北条市のあゆみ……………二六

第三章 財政……………三〇

一 旧町村の財政……………三〇

二 明治・大正期の財政……………三〇

三 昭和(戦前)期の財政……………三〇

四 昭和(戦後)期の財政……………三〇

五 徴税制度の沿革……………三〇

六 北条市の財政……………三〇

七 財政再建の状況……………三〇

八 北条市財政の推移……………三〇

九 財政の現状と将来展望……………三〇

十 北条市有林の沿革……………三〇

十一 旧村の村有林……………三〇

十二 高縄林と高縄寺……………三〇

十三 市有林の現状……………三〇

十四 経営計画と将来展望……………三〇

第四章 社会福祉……………三三

一 社会福祉制度の沿革……………三三

二 福祉六法……………三三

三 生活保護……………三三

第五章 保健衛生……………三六

一 明治以降の衛生行政……………三六

二 衛生行政の確立……………三六

三 衛生組合……………三六

四 隔離病舎……………三六

五 伝染病予防と寄生虫駆除……………三六

六 急性伝染病……………三六

七 慢性伝染病……………三六

八 寄生虫……………三六

九 成人病……………三六

十 がん……………三六

十一 脳卒中・心臓病……………三六

十二 母子保健……………三六

第六章 児童福祉……………三九

一 児童福祉……………三九

二 母子福祉……………三九

三 精神薄弱者福祉……………三九

四 老人福祉……………三九

五 身体障害者福祉……………三九

六 その他の福祉……………三九

七 地方改善事業……………三九

八 交通災害共済制度……………三九

九 被災者に対する福祉……………三九

十 戦争犠牲者の援護……………三九

十一 社会福祉協議会……………三九

十二 民間活動……………三九

十三 国民年金……………三九

十四 国民年金の沿革……………三九

十五 国民年金法の施行……………三九

十六 本市の現況……………三九

十七 国民年金の展望……………三九

第七章 保健衛生……………四二

一 明治以降の衛生行政……………四二

二 衛生行政の確立……………四二

三 衛生組合……………四二

四 隔離病舎……………四二

五 伝染病予防と寄生虫駆除……………四二

六 急性伝染病……………四二

七 慢性伝染病……………四二

八 寄生虫……………四二

九 成人病……………四二

十 がん……………四二

十一 脳卒中・心臓病……………四二

十二 母子保健……………四二

五 国民健康保険……………四七

一 戦前の国民健康保険組合……………四七

二 戦後の国民健康保険……………四七

三 立岩村国民健康保険組合の創立……………四七

四 新国民健康保険……………四七

五 医療機関の変遷……………四七

六 幕末頃の医師……………四七

七 明治以降の開業医……………四七

八 現在の開業医……………四七

九 環境衛生……………四七

一〇 清掃事業……………四七

一一 衛生センターの開設……………四七

一二 下水道……………四七

一三 野犬対策……………四七

一四 火葬場……………四七

一五 墓地……………四七

第六章 水道……………五〇

一 水道の概観……………五〇

二 生活用水の変遷……………五〇

三 町村営簡易水道……………五〇

四 北条水道の誕生……………五〇

五 水道の現況……………五〇

六 簡易水道……………五〇

七 概要と施設の現況……………五〇

八 土……………五〇

九 木……………五〇

一〇 道路と橋梁……………五〇

第七章 港湾……………五三

一 旧町村時代……………五三

二 市制実施後……………五三

三 港……………五三

四 戦前の改修工事……………五三

五 戦後の港湾改修……………五三

六 河川……………五三

七 海岸保全……………五三

八 都市計画……………五三

九 警備・治安……………五三

一〇 消防の沿革……………五三

一一 近代の消防……………五三

一二 安……………五三

一三 戦前の警察……………五三

一四 戦後の警察……………五三

一五 警察庁舎……………五三

一六 交通の取り締まり……………五三

一七 明治以降の主な事件……………五三

一八 徴兵・兵事……………五三

一九 徴兵制度……………五三

二〇 兵事の変遷……………五三

二一 明治期の出兵……………五三

二二 大正期の出兵……………五三

二三 昭和期の兵事……………五三

二四 戦没者……………五三

二五 第一〇章 選挙……………五三

一 選挙制度のあゆみ……………五三

二 明治三三(一九〇〇)年の改正……………五三

三 大正八(一九一九)年の改正……………五三

四 大正一四(一九二五)年の改正……………五三

第八章 選挙……………五三

一 選挙管理委員会……………五三

二 選挙管理委員会……………五三

三 五カ町村合併後の選挙執行状況……………五三

四 選挙管理委員会……………五三

五 広報と行政……………五三

六 住民組織と広報……………五三

七 広報紙の発行……………五三

八 市民の声を聞く会……………五三

九 区長会と行政……………五三

一〇 官公署・施設等……………五三

第九章 選挙……………五三

一 選挙管理委員会……………五三

二 選挙管理委員会……………五三

三 五カ町村合併後の選挙執行状況……………五三

四 選挙管理委員会……………五三

五 広報と行政……………五三

六 住民組織と広報……………五三

七 広報紙の発行……………五三

八 市民の声を聞く会……………五三

九 区長会と行政……………五三

一〇 官公署・施設等……………五三

第十章 選挙……………五三

一 選挙管理委員会……………五三

二 選挙管理委員会……………五三

三 五カ町村合併後の選挙執行状況……………五三

四 選挙管理委員会……………五三

五 広報と行政……………五三

六 住民組織と広報……………五三

七 広報紙の発行……………五三

八 市民の声を聞く会……………五三

九 区長会と行政……………五三

一〇 官公署・施設等……………五三

目次

第一章 産業・経済の成り立ち……………	五九	5 米の増収に大きな役割を 果たした耕地整理……………	六八	第六章 工 業……………	六〇
1 気候などからみた立地条件……………	五九	6 肥料について……………	五九	1 工業の概要……………	六〇
2 土地の条件からみた場合……………	五九	7 米の収穫が最大の大正中期……………	五九	2 製瓦業……………	六三
3 年次別にみた産業別の人口……………	五九	8 昭和初年から終戦……………	五九	3 倉敷紡績北条工場……………	六四
第二章 農 業……………	五〇	9 俵原池の築造……………	五九	4 酒造業……………	六六
一 農業経営……………	五〇	10 終戦以降の米作り……………	五九	第七章 交通・運輸……………	六七
1 経営耕地面積……………	五〇	11 米の将来……………	五九	一 陸上交通……………	六七
2 農家と専・兼業別について……………	五一	三 裏作……………	五九	1 藩政時代の交通……………	六七
3 自作小作別、経営規模別農家数……………	五一	四 果 樹……………	五九	2 明治時代の交通……………	六八
4 農用機械……………	五一	五 養 蚕……………	六〇	3 大正時代の交通……………	六八
5 農産物の販売別品目……………	五一	六 畜 産……………	六〇	4 昭和時代の交通……………	六八
二 米の生産……………	五一	七 農業協同組合……………	六〇	二 海上交通……………	六九
1 米作りに苦闘した明治期……………	五一	第三章 林 業……………	六一	1 藩政時代の海上交通……………	六九
2 明治期は収穫高も少なく 不安定……………	五一	第四章 漁 業……………	六一	2 明治以降の海上交通……………	六九
3 水害・早魃の続出した明治期……………	五二	1 漁村の成立……………	六一	三 戦後の海上交通……………	六九
4 病害虫の被害とその対策……………	五二	2 明治以降の推移……………	六一	第八章 郵便・通信・電気……………	六九
		3 漁業組合……………	六三	1 郵便・通信……………	六九
		4 漁業別経営体数と漁獲量……………	六四	2 電気……………	六九
		5 魚類別漁獲量……………	六四	第九章 金 融……………	六九
		6 今後の対策……………	六五		
		第五章 商 業……………	六六		
		1 商業の変遷……………	六六		

目次

第一章 教育の概要	六五	第二章 学校教育	六六
一 藩政の教育	六五	一 小学校	六六
1 中江藤樹と風早地方	六五	1 北条小学校	六六
2 松山藩の文教	六五	2 難波小学校	六七
3 風早地方の寺子屋	六五	3 正岡小学校	六七
二 近代教育の創始	六六	4 立岩小学校	六七
1 学制頒布	六六	5 浅海小学校	六七
2 教育令と小学校	六六	6 安居島小学校	六七
三 初等教育の整備	六七	7 河野小学校	七三
1 小学校令	六七	8 粟井小学校	七六
2 風早高等小学校の創立	六七	二 中学校	七三
四 義務教育制度の確立	六七	1 北条北中学校(北温中学校)	七三
1 小学校令の改正	六七	2 立岩中学校	七六
2 教育の充実	六七	3 浅海中学校	七六
3 国民学校と戦時の教育	六八	4 安居島中学校	七六
五 新教育体制	六八	5 北条南中学校(高縄中学校)	七六
1 六・三制教育制度	六八	三 愛媛県立北条高等学校	七六
2 教育委員会の発足	六八	四 聖カタリナ女子短期大学	七六
3 学校給食	六八	五 幼稚園	七六
		1 私立「北条幼稚園」	七六
		2 私立「高縄幼稚園」	七六
		3 私立「聖カタリナ女子短期大学附属幼稚園」	七六
		4 私立「あい幼稚園」	七六
		六 各種学校	七六
			七六
		第三章 社会教育	七四
		一 戦前の社会教育	七四
		1 青年会の設立	七四
		2 勤労青年の教育	七四
		3 青年団の活動	七四
		4 戦前の婦人会	七五
		二 戦後の社会教育	七五
		1 公民館	七五
		2 PTA	七五
		3 婦人会	七五
		4 青年団	七六
		5 鹿島博物館	七六
		6 北条青少年スポーツセンター	七六
		7 文化団体	七六
			七六

目次

第一章 神社	社	六九	第二章 現在の寺院	八四
一 神社の変遷	六九	第三章 キリスト教	八六	
1 神々のおこり	六九	1 沿革	八六	
2 神社の変遷	七〇	2 教会	八三	
3 明治以後の神社	七〇	第四章 教派神道その他	八七	
二 現在の神社	七四	1 天理教	八七	
第二章 寺院	七六	2 金光教	八六	
一 寺院の変遷	七六	3 黒住教	八六	
1 寺院のおこり	七六	4 大本教	八六	
2 藩制時代の寺院	七三	5 立正佼成会	八〇	
3 明治以後の寺院	八三	6 生長の家	八〇	
4 戦後の寺院	八七	7 石鐘山修験道智光布教所	七七	
		8 創価学会	七一	

目次

第一章 村落社会の構造	八七	二 食生活	九〇
一 村落社会の変遷	八七	1 食物	九〇
2 昔の部落	八七	2 炊事施設	九三
3 部落の自治	八七	3 調理・炊事用具・食器	九三
地名のおこり	八七	三 住生活	九三
二 同族関係	八七	第三章 労働慣行	九六
1 血筋	八七	一 共同作業	九六
2 身分関係	八七	二 奉公・日雇い	九七
3 氏神	八七	三 村休み	九六
村のつきあい	八七	第四章 年中行事	九六
1 組入り	八七	一 正月行事	九六
2 入会地	八七	二 春から夏	九六
三 氏神	八七	三 盆の行事	九六
四 講	八七	四 秋から冬	九六
1 社寺教団の講	八七	第五章 人生儀礼	九六
2 民間信仰の講	八七	一 出産・育児	九六
3 経済的講	八七	二 婚姻	九六
五 子供組と若連中	八七	三 厄よけ・年祝い	九六
第二章 衣食住	八七	四 葬祭	九六
一 衣生活	八七	第六章 民話と伝説	九六
		一 北条	九六
		2 五反地さん(北条)	九六
		3 八郎葦田と金五衛門(辻)	九六
		4 杓くれ(北条)	九六
		5 寒戸島の龍神様(辻)	九六
		二	
		1 鮫と要石(辻)	九六
		2 風早亥の子旗の由来(北条)	九六
		3 領地争い(安居島)	九六
		4 みどり石(安居島)	九六
		5 姫坂神社の由来(安居島)	九六
		6 春岡神社の由来(土手内)	九六
		7 波	九六
		8 七人魅姿愧様(下難波)	九六
		9 お袖理(下難波)	九六
		10 大西組の理(下難波)	九六
		1 二上権現様の由来(大浦)	九六
		2 腰折山と鹿島山(下難波)	九六
		3 厩屋口(下難波)	九六
		4 サクラギ姫(下難波)	九六
		5 浅海	九六
		6 「たれゆえ草」と	九六
		7 お姫サマ(味栗)	九六
		8 豆理の話(萩原)	九六
		9 法正寺と乗蓮上人(萩原)	九六
		10 乗蓮上人の法力(萩原)	九六
		11 乗蓮上人と火の玉(萩原)	九六
		12 シシかき棒(萩原)	九六
		13 名石山の金毘羅様(浅海本谷)	九六
		14 馬使の孫兵衛と	九六
		15 猿(浅海本谷)	九六

四	1 ウス池(浅海本谷岡組)	九五	20 堂の口あけ(小山田)	九六
	2 味栗太郎の活躍(浅海原)	九五	21 貫之サン(猿川原)	九六
	3 安壽池(浅海本谷)	九五	22 ゴロエンさんの財宝(猪木)	九六
	4 立岩	九五	23 高繩寺の猫	九六
	5 嫁が石(才之原)	九五	河野	九六
	6 猿川天狗(猿川)	九五	1 高繩の水神様	九六
	7 滝本の鱧神様(滝本)	九五	2 瓢太の山鳥(九川)	九六
	8 猪木だいは(猪木)	九五	3 餅なし正月(九川)	九六
	9 弘法大師と見返り杉(高繩山)	九五	4 バカの孫八(九川)	九六
	10 おしばおさん(猪木)	九五	5 「たろくと半兵衛(別府)	九六
	11 三度栗(小山田)	九五	6 茶臼権現の由来(別府)	九六
	12 弘法大師と渋柿(猿川)	九五	7 郷界の松並木(別府)	九六
	13 十二が滝の滝壺(滝本)	九五	8 名の無い木(別府)	九六
	14 管懸松(猪木)	九五	9 ただすけ地蔵(別府)	九六
	15 源七狸(小山田)	九五	10 中須賀半兵衛にや	九六
	16 庄府の某家に伝わる	九五	11 餅なし馬(横谷)	九六
	17 餅なし正月(庄府)	九五	12 河野塚(善応寺)	九六
	18 お大師サンのブト袋(米之野)	九五	13 天王様とキユウリ(横谷)	九六
	19 強地(地名)の話(中村)	九五	14 船を止めた荒魂神社(善応寺)	九六
	20 深山の「悟り」(米之野)	九五	15 善応寺の元つじ(善応寺)	九六
	21 千人斬り墓地の	九五	16 高山の薬屋根(高山)	九六
	22 首なし馬(猿川原)	九六	17 山姥の話(高山)	九六
	23 ビクニサマの由来(才之原)	九六	18 雄甲山の柱石(高山)	九六
	24 弁慶の切石(猿川)	九六	19 大蛇の話(横谷)	九六
	25 赤坂地蔵と貫之サン(小山田)	九六		
			六	
			1 粟井	九六
			2 えぼしが森の妖怪(磯河内)	九六
			3 天から降った金毘羅様(鴨之池)	九六
			4 粟井坂のおこり(小川)	九六
			5 粟井神社(小川)	九六
			6 縄目(小川)	九六
			7 トモノヨジローさん(岡谷)	九六
			8 貴船理(夏目)	九六
			9 河野氏家紋の由来	九六
			10 粟井	九六
			11 片山側の寺(横谷)	九六
			12 タカカ坊主(横谷)	九六
			13 河野氏家紋の由来	九六
			14 粟井	九六
			15 七	
			1 正岡	九六
			2 「坊さん池」の話(高田)	九六
			3 民謡	九六
			4 労働のうた	九六
			5 田植うた	九六
			6 稲刈歌	九六
			7 麦打ち歌	九六
			8 草とりうた	九六
			9 榎宿歌	九六
			10 釜うち歌	九六
			11 草刈歌	九六
			12 機織歌	九六
			13 糸ひき歌	九六
			14 綿打ち歌	九六
			15 七	
			1 第七章 民謡	
			2 労働のうた	九六
			3 田植うた	九六
			4 稲刈歌	九六
			5 麦打ち歌	九六
			6 草とりうた	九六
			7 榎宿歌	九六
			8 釜うち歌	九六
			9 草刈歌	九六
			10 機織歌	九六
			11 糸ひき歌	九六
			12 綿打ち歌	九六

11	馬子歌	九八
12	船歌	九八
13	地搦音頭	九八
14	千本搦の歌	九八
15	雑歌	九八
16	子守り歌	九八
祝祭りの歌		九八
1	亥の子歌	九八
2	權練り踊	九八
3	虫送り	九八
4	秋祭り	九八
5	神興音頭	九八
盆踊り歌		九八
1	萩原の盆踊り歌	九八
2	安居島の盆踊り歌	九八
四		
1	わらべうた	九八
2	お手玉うた	九八
3	羽根つきうた	九八
4	手毬うた	九八
5	繩飛びうた	九八
6	鬼あそびうた	九八
7	口遊びうた	九八
8	にらみっこ遊びうた	九八
9	関所遊びのうた	九八
9	幼児のうた	九八

五		
10	ほうしことりの歌	九八
11	ほたる狩りのうた	九八
12	鳳上げのうた	九八
13	天候を占う歌	九八
1	伊子万歳	九八
2	才藏	九八
3	お家吉相式三番叟	九八
4	柱揃へ	九八
5	十二干支豊年踊	九八
6	立山節	九八
7	芸題づくし	九八
8	宮嶋心中	九八
9	お半長兵衛	九八
10	義経千本桜	九八
11	松づくし	九八
12	道後節	九八
13	花づくし	九八
14	お菊甲助踊	九八
15	溝辺騒動	九八
16	阿波の鳴門巡礼小唄踊	九八
17	コンタン節	九八
18	二人道中奴踊	九八
19	長浜三人道中	九八
20	忠臣蔵	九八
20	消防宣伝	九八

21	伊子風早名所づくし	一〇三
六 その他		一〇四
1	鹿島音頭	一〇四
2	鹿島小唄	一〇五
3	伊子節	一〇五
4	立岩川の七不思議	一〇五
5	書生節	一〇五
6	風早八景(琵琶歌)	一〇五
第八章 郷土芸能・その他		
1	伊子万歳	一〇六
2	獅子舞	一〇六
3	盆踊り	一〇七
第九章 俚諺・方言		
1	俚諺	一〇五
2	天候	一〇五
3	生産・豊凶	一〇六
4	人事・その他	一〇七
5	方言	一〇九

目次

第一章 美術・工芸	104	第三章 文化財	105
一 彫刻	104	一 有形文化財	105
二 絵画	106	1 建造物	105
三 書	106	2 絵画	107
四 刀剣	106	3 書跡	107
第二章 文芸	105	4 彫刻	106
一 俳句	105	5 古文書	106
1 風早の俳諧初期	105	6 石造美術	104
2 風早の俳壇構成期	105	7 埋蔵文化財	106
3 風早の俳界降盛期	105	二 無形文化財	106
4 風早の俳界爛熟期	105	三 記念物	107
5 現代	105	1 史跡	107
二 風早俳壇と小林一茶	105	2 天然記念物	107
三 高濱虚子と西ノ下	105	第四章 記念碑	104
四 風早文学散歩	105	第五章 観光	100
五 風早の俳額	106	一 観光資源の現状	100
六 和歌	106	1 名所旧跡	100
		2 観光施設	100
		3 観光行事	107
		4 名物・名産	100
		5 観光コース	100
		二 観光開発のあゆみ	103
		三 観光推進の機関・団体	103
		四 観光への展望	105

索引

①本索引は、目次に記載されない項目のうち主要と思われるもののみを補整する形とし、一般項目・参考文献名等は除いた。
 ②項目は、本市関係の人名・地名・事件名を中心に収録、50音順に排列し、人名は死没者のみ、事件名等は、内容的説明のある項目に限定した。
 ③各項目のページは、主として解説されているページのみを採録した。

【あ】

安居島	638, 886
安居島港	638
安居島小学校	709
安居島中学校	728
あい幼稚園(府中)	739
赤坂地蔵堂(小山田上)	906
秋祭り	933
浅海簡易水道	427
浅海小学校(浅海原)	705
浅海青年団	769
浅海太郎頼季	254
浅海中学校	727
浅海駐在所	462
浅海原	880, 1248
浅海婦人会(浅海本谷)	763
浅海本谷	879, 1252
浅海本谷丸山古墳	107
浅海列車転覆事件	466
網代神社	807
預庄屋	165
荒魂神社	821
改庄屋	165
粟井川	17
粟井郷	114
粟井坂切所	134, 151
粟井小学校	718
粟井駐在所	462
粟井洋裁女学院	740
安養寺(高田)	94, 851

【い】

家頼母子	904
井口橋(庄)	435
池内信夫	1137
池之内文書(夏目)	1073
石が峠	25
石鎚講	898
石鎚山修験道智光布教所(北条)	871
衣生活	908
磯河内	891, 1199
斎難	19
飯島神社	816
一茶の道	1112
一遍	124, 1122
一遍上人(時宗)	124, 829
居坪	185
猪木	880, 1356
亥の子	934
イブキビヤクシン自然林	79
イブシ瓦	624
伊予銀行	652
伊予鉄バス	634
伊予万歳	1006
入会山	897
院内	885, 1358
院内垣の内	103

【う】

宇佐八幡神社(磯河内)	824
氏神信仰	790

牛躰(小山田)	929
牛谷	889, 1375
産土神	790
浦戸丸の沈没	465
閩谷	888, 1371
上釉瓦	624
温州みかん	599
雲門寺	858, 1066

【え】

衛生センター	414
永福寺(佐古)	828, 904
エヒメアヤメ	80, 1080
愛媛相互銀行	652
愛媛県立北条高等学校	732
恵良山	17
恵良城	133, 138
恵良神社(上難波)	806
圓城坊(九川)	857

【お】

オイベッサン祭り(柳原三穂神社)	924
往来証文	206
大内金左衛門	219
大浦	884
大河内	889, 1373
大西谷	893, 1277
大晦日	935
大本教北条支部(苞木)	870
大森春 忍	1052
大森盛壽	1126
大森蘆邦	1052
岡本馬太郎	1129
小川	890, 1194
尾儀原	890, 1194
奥道後ゴルフクラブ	1108
オンパオサンの大念仏(猪木)	901
御償 新田畑	213
オトウ祭り(儀式)	904

オトキ日	898
尾上又次郎	1127
オミサキ様(儀式)	924
小山田	882, 1259
雄甲城・雌甲城	148
温戸峠	22, 140
温泉郡連合青年団	770
温泉第二養護老人ホーム	370

【か】

海運業	642
權練踊り(鹿島神社)	934, 1076
替地	155
蝸牛庵	1055
神楽	933
学信	1057, 1136
カケメシ(猪木)	923
風早郡	151
風早高等小学校	676
風早実業学校	746
風早銀行	651
風早自動車	633
風早大神宮	822
風早の火事祭り	933
風早霊場	1110
風早歴史文化研究会	784
風早連合青年団	769
鹿島家政女学院(北条)	739
鹿島公園	1100
鹿島鉱泉	32
鹿島城	147
鹿島神社	817
鹿島渡船	642
鹿島博物館展示館	778
果樹	597
カジワラサマ(横谷)	877
春日神社(庄)	807
火葬場	418
榎木鼻	135

カタミワケ.....940
 カタメ (結婚式).....938
 片山.....890, 1220
 家長 檀の譲渡.....895
 学校給食.....686
 勝根山砦.....149
 葛城神社 (浅海本谷).....804
 家庭児童相談室.....365
 門田兔文.....1125
 門松・幸木.....920
 カトリック北条教会.....863
 鹿峰.....892, 1212
 鎌大師.....845
 鎌大師堂 (下難波).....1079
 上難波.....883, 1386
 鴨之池.....891, 1202
 萱頼母子 (中村).....904
 河内神社.....809, 822
 河原.....891, 1206
 河原念仏 (中村).....903
 環境衛生.....412
 監査委員.....326
 神田.....885, 1336
 元旦.....920
 観音講.....898

[き]

儀式.....881, 1263
 義天和尚.....850
 紀貫之神社 (猿川原).....811
 貴布祢神社.....806
 客.....893, 1273
 客馬車.....630
 京ヶ森.....880
 共同井戸.....426
 共同募金.....382
 漁業.....611
 玉理寒戸島.....1108
 救急業務.....457

漁撈生活.....100
 金融.....650

[く]

九川.....888, 1271
 櫛玉比売命神社.....115, 791, 815
 櫛目文土器.....103
 区長.....571
 国津比古命神社.....115, 791, 814
 久保.....933, 1103
 久保.....892, 1209
 熊野神社 (熊野谷権現).....792
 熊野神社 (滝本).....810
 組入り.....897
 組頭.....168
 倉敷紡績北条工場.....624
 栗上左衛門尉.....135, 145
 来島通総.....135, 1137
 来島通康.....135, 148, 1132
 来島康親.....152, 1134
 黒住教風早教会所 (柳原).....869

[け]

下水道.....416
 月庵宗光.....831, 1132
 減反政策.....595
 検見.....198

[こ]

講.....898
 工業.....620
 公共下水道事業.....416
 光定.....113, 1119
 荒神社 (尾儀原).....808
 更生保護婦人会.....383, 764
 高地性住居跡.....106
 郷筒.....168
 光徳院.....850
 河野川.....17

河野郷.....114
 河野郷土居.....127
 鴻之坂.....628
 河野三十二将.....1138
 河野小学校.....712
 河野青年団.....772
 河野親清.....115, 118, 820
 河野益躬.....1104
 河野通有.....124, 1121
 河野通清.....117, 1120
 河野通定.....236, 1124
 河野通亮.....127, 1122
 河野通武.....144
 河野通俊.....123
 河野通朝.....127, 1122
 河野通直.....139, 1132
 河野通宣.....130, 849
 河野通信.....117, 1121
 河野通春.....145
 河野通久.....124, 130
 河野通秀.....236
 河野通広.....124, 1122
 河野通政.....123, 1121
 河野通盛.....125, 856, 1121
 河野通康.....1132
 河野村婦人会.....761
 河野保育園.....363
 公平委員会.....326
 公民館.....752
 甲森塚.....119
 甲森塚の念仏.....902
 高山川.....17
 光洋台.....891
 コウロク.....917
 肥草山.....897
 小川谷.....894, 1377
 五か町村合併.....291
 護岸改修事業.....441
 国鉄予讃線.....632

国道改良.....437
 国道196号線.....435
 小久保川.....17
 国民健康保険.....405
 国民宿舎「鹿島」.....1107
 国民年金.....386
 小坂.....883
 腰折山.....16
 五社参り.....917
 小庄屋.....167
 小竹.....880
 固定資産評価審査委員会.....325
 子供組.....905
 俚諺.....1015
 五人組.....204
 小早川隆景.....135, 861, 1133
 小林一茶.....1054, 1136
 米の生産.....585
 米頼母子.....904
 米之野.....882, 1268
 子持杉.....70
 小物成.....191
 籠御前社 (米之野).....812
 高山.....889, 1298
 「ゴヤ (小屋)」焼き (苞木).....905
 虎列利病 (コレラ).....389
 金光教 河野教会.....868
 金光教北条教会.....868
 金毘羅講.....898
 金毘羅権現 (庄).....792
 金蓮寺.....849

[さ]

在郷町.....207
 才之原.....880, 1340
 才之原小山田.....95
 最明寺 (上難波).....846
 西福寺.....854
 桜うづまき.....626

佐古.....1295
 笹ヶ峠.....4
 指出検地.....156
 茶来.....1137
 猿川.....881, 1351
 猿川原.....883, 1345
 三愛園.....364
 三か町村合併.....289
 三光丸沈没.....465, 1085
 三十三墓.....1075

[シ]

地祝い・賑祝い.....924
 鹿のツノ切り.....1109
 鹿守り.....642
 重見通勝.....133, 1123
 重見通晴.....135, 1123
 重見通宗.....140, 1123
 四国電力.....648
 仕事始め.....921
 獅子舞.....1010
 四九日(七七忌).....940
 市制・町村制の公布.....269
 地藏堂(中西内).....851
 しぞめ.....921
 七人衆サマ(九川).....877
 市道改良.....436
 慈童保育園.....363
 地坪.....180
 柴尾城墟碑文.....147
 柴尾山砦.....149
 しばり綱.....614
 市婦人団体連絡協議会.....764
 下難波.....884, 1242
 シャープ勧告.....342
 社会教育法.....752
 社会体育.....755
 社会福祉協議会.....379
 積善寺.....857

社日.....927
 衆議院議員選挙.....522
 十七夜祭.....930
 住生活.....913
 十八人塚.....1080
 十輪寺(庄).....846
 集験道(久保).....860
 出産.....936
 狩猟生活.....98
 庄.....883, 1331
 庄奥の谷古墳.....108
 庄小坂一号古墳.....107
 障害福祉年金.....387
 商業.....616
 尚歯会(敬老会).....373, 761
 定秀寺.....236
 少年輔導センター.....759
 庄谷古墳.....108
 正八幡神社(小川).....825
 庄府.....882, 1266
 萬蒲が谷.....98
 消防署.....454
 消防団.....450
 消防本部.....454
 常保免.....888, 1302
 定免.....198
 縄文時代.....94
 庄屋.....167
 条里制.....116
 精霊棚.....931
 食生活.....102
 処女会.....748
 女中奉公.....917
 白石兔遊.....1053
 信行寺.....855
 人権擁護委員.....384
 新城山.....22
 神途城.....141
 新町建設計画.....296

心配ごと相談所.....380
 真福寺(和田).....859
 人力車.....630

[す]

水晶ヶ浜.....1101
 苞木.....892, 1214
 苞木城.....150
 磨消繩文土器.....96

[せ]

聖カタリナ女子短期大学.....736
 聖カタリナ女子短期大学
 附属幼稚園(北条).....738
 製瓦業.....622
 生長の家.....870
 聖ドミニコの宣教修道女会
 北条修道院.....864
 青年団.....768
 聖マルチンの家.....371, 865
 石炭船.....644
 雪広.....850
 善応寺.....129, 856, 888, 1102, 1304
 善応寺文書.....131, 1073
 泉眼和尚.....1124
 選挙管理委員会.....325, 567
 先土器時代.....93
 仙波花叟.....1128
 仙波川.....17
 仙波繩.....1128
 仙波蘆州.....1128
 前方後円墳櫛玉比売命神社古墳.....107
 戦没者.....473
 千人斬り墓地念仏(猿川原).....903

[そ]

創価学会.....871
 葬儀.....939
 宗光禅師.....1132

[た]

宗昌寺(八反地).....851
 宗昌寺坪付文書.....116, 252
 素鷲神社.....821
 大暁禅師.....1131
 太閤検地.....156
 大師松.....1080
 大正かぜ.....392
 大虫宗岑.....1131
 大通寺.....844
 大通寺規式.....132
 太平洋戦争.....471
 ダイヤル式電話.....647
 大遊寺.....881
 田植え.....929
 高請百姓.....190
 高掛物.....195
 高田.....885
 高田阿部が谷池.....94
 高田安養寺.....93
 高田郷.....114
 高田神社.....814
 高山山砦.....150
 高内又七.....181
 高繩講(米之野).....900
 高繩山.....1101
 高繩山城.....137
 高繩寺.....849
 高繩神社.....115, 819
 高繩荘.....372
 高繩幼稚園(苞木).....738
 高萩山.....16
 高橋嘉右衛門.....254
 高浜成子.....1137
 高持百姓.....190
 滝本.....880, 1354
 滝本の十二が滝.....1103
 タクシー.....634

たくなみじょう
宅並城 144

たこな
高穴城 145

たごあな
堅穴式古墳 107

たていしのかみ
立岩川 17

立岩公民館 752

立岩小学校(猿川) 702

立岩中学校 726

立岩駐在所 462

立岩婦人会 760

立岩村国民健康保険組合 407

たなばた
七夕 931

たのも潮 73

たのもしこう
頼母子講 904

たわらばら
俵原池 593

俵原池公園 445

たんごせつ
端午の節句 928

ダンジリ 934

[ち]

ちくさん
畜産 603

ちそかいせい
地租改正 263

チャーター・タンカー 645

ちゅうすごんげん
茶臼権現 828

中央公民館 753

町人請負新田 213

徴兵制度 467

調理・炊事用具 912

鎮守神社(中西内) 816

[つ]

つえだいし
杖大師(浜町) 852

つし
辻 886

辻町 208, 886

辻村 886, 1230

つねたけ
常竹 893, 1288

[て]

デコ(人形)まわし 925

でっちぼうこう
丁稚奉公 917

てまが
手間替え 917

てらこや
寺子屋 658

てらだに
寺谷 885, 1362

てらのうち
寺ノ内 1066

電気 648

てんま
伝馬米 198

てんまんじんじや
天満神社 818, 821, 823

てんりきやう
天理教 風早分教会 867

てんりのぶんきやうかい
天理教河野分教会 867

[と]

燈火・照明 915

どうご
道後カントリークラブ 1108

とうぜんじ
東禅寺(中通) 828

とうとうしや
東頭社(院内) 813

とうほうりやう
東邦相互銀行 652

とくいのみひさ
得居通久 135

とくいのみひさ
得居通之 139, 1133

とくく
十九地山砦 149

とくのうひさきち
得能久吉 1130

とくのうひさきち
得能通俊 123, 1123

としわ
年祝い 939

都市計画事業 444

とつたいもん
突帯文 106

とてい
徒弟奉公 917

とてい
土手内 886, 1235

隣組 568

とほしぞめ 931

どうぎやう
土用祈禱(虫祈禱) 929

どうぎやう
土用参り 930

[な]

ながい
永井銀行 651

なかえとうしじゆ
中江藤樹 155, 1134

なか
那賀郷 115

なかすか
中須賀 887, 1217

なかどおり
中通 883, 1327

なかにしうち
中西内 884, 1323

なかしうち
中西外 884, 1320

なかむら
中村 881, 1348

なかむら
中村門前組 903

なご
名子 191

なつめ
夏目 890, 1292

なつめ
夏目ごまが谷古墳 107

ななとりいまい
七鳥居参り 928

なんかいだいじしん
南海大地震 68

なんば
難波郷 115

難波小学校(中通) 693

難波青年団 772

[に]

にぼはやひのみこと
饒速日命 113, 1119

にしだに
西谷 893, 1279

にじやうごんげん
二上権見サマ(大浦) 877

にっせき
日赤奉仕団 764

にったじんじや
新田神社(米之野) 812

日本アライアンス教団 866

日本赤十字奉仕団 384

日本ホーリネス教団 866

にぼりこうち
仁堀航路 641

にらくあんちくあ
二六庵竹阿 1136

[ぬ]

ぬかにやうどう
額入道西寂 137

ぬかにやうどう
奴可入道西寂 119

[の]

のうぎやう
農業 580

農業委員会 326

農協婦人部 761

農耕生活 101

農地改革 918

農用機械 583

[は]

はぎお
萩尾古墳 107

はたがみくりや
萩尾山砦 149

はきもの
履物 909

はぎわら
萩原 879, 1256

しよらぶ
萩原菫が谷 98

はこしき
箱式石棺丸山古墳 107

はだ
波田 885, 1364

はつぎとう
初祈禱 923

はつたん
八反地 884, 1312

はぐのほら
八反地棕之原 102

はなばな
波妻の鼻 1107

はながきのきと
花垣里(猿川原) 848

はまぼん
浜番 168

はやしげんたべえ
林源太兵衛 181, 1125

はらいがわ
弘川 14

はらほま
原浜 880

はりくよやう
針供養 935

藩札の交換 650

[ひ]

P. T. A 752

ひとごこしきき
稗佐古遺跡 99

ひがきしんでん
松垣新田 213, 216

東三方ヶ森 16

日高山城 140

ヒミセキ様の講(府中) 904

ひやくいちにん
百一人さん 927

ひやくしやうだい
百姓代 168

火やろ(難波) 905

ひらばやし
平林 892, 1381

ひなはたすけ
広橋太助 189, 219, 1135

[ふ]

ふいちほう
歩一法 639

福祉事務所 362

福性寺(夏目) 792

ふくも
服喪 940

ふく
福わかし 921

婦人会 760

婦人ともしび会 764

ふたがみくりや
二神栗舎 1126

ふちやう
府中(中組) 887

索引

麓 893, 1383
分地制限令 201
分銅形土製品 105

(へ)

別府 887, 1223
別府マスイ池 95

(ほ)

峰翁祖一(大暁禅師) 1131
方言 1020
法源寺 855
奉公 917
宝坂谷 24
法事 940
法正寺 1064
北条 886
北条愛児園 363
北条アライアンスキリスト教会 865
北条育成園 369
北条運動広場(法橋) 757
北条キリスト教会 866
北条警察官派出所 461
北条港 438, 637
北条広報 569
北条高等服飾編物学院(辻) 740
北条市伊子万歳保存会 1009
北条市観光協会 1113
北条市漁業協同組合 613
北条市交通安全推進協議会 464
北条市商工会 1115
北条市船舶海運組合 646
北条市体育協会 755
北条市農業協同組合 607
北条市美術会 783
北条小学校(辻) 688
北条青少年スポーツセンター 780, 1107
北条高橋文書 227, 636
北条大夫親孝 113

北条ドレスメーカー女学院(辻) 739
北条市バイパス 437
北条町 208, 1190
北条村 1237
北条郵便局 646
北条ユネスコ協会 784
北条幼稚園 738
北条ライオンズクラブ 385
北条ロータリークラブ 386
法善寺 853
法善坊(尾巖原) 847
坊田 882
ボーイスカウト 782
ホームヘルパー 374
法然寺 852
北温信用組合 652
北温中学校 723
北温洋裁学院(北条) 740
保護司 383
母子健康センター 404
母子福祉会 367
法橋郡新田 213
堀本宜賢 1130
盆踊り 1013
本谷 892, 1282
本年貢(本途物成) 191
本百姓 190
盆飯 905
本門 190

(ま)

真沖 879
真沖浜 879
まごころ銀行 380
正岡郷 884
正岡子規 1137
正岡小学校 697
正岡婦人会 763
松尾神社(中西外) 816

松田喜三郎 624, 1129
松永鬼子坊 1129
松山カントリークラブ 1108
松山伝染病院 397
的射(猪木) 922
窓坂峠 628
自魯止神社 826

(み)

味菓 880
三島神社(小山田) 810
三島神社(儀式) 811
三島神社(中通) 807
三島神社(猿川) 809
三島大明神(本谷) 824
水呑 191
南通方 135, 1124
南通武 133, 1123
南通具 135, 1123
南通泰 1123
南宮の戸遺跡(貝塚) 99, 247
三穂神社 818, 819
宮内 887, 1308
宮内馬場古墳 107
宮内村地組日記 185
土産品(銘菓) 1110
宮相撲(粟井神社) 906
宮箱社 933
明見社(浅海原) 805
明見神社(中村) 813
明見神社 805, 827
明見神社(庄府) 812
明星川 152, 250
三由淡紅 1128
民生(児童)委員 381
ミンマ 940

(む)

妻うらし 929

妻ほめ 926
椋之原清水 102
虫送り 905
村請新田 213
村上露月 1128
村上通総 135
村上通康 135, 1133

(め)

名石古墳 107
女夫池 99
免切合米 198

(も)

黙翁士徹 1125
木食弘海 832, 1124
物部阿佐利 112, 1119
物部薬 112, 1119
物部広泉 1120
森編物学院(土手内) 740

(や)

薬師堂 1068
安岡 892, 1286
柳神社(辻) 818
柳原 887, 1192
柳原キリスト教会 866
柳原港 223, 1192
柳原城(館) 150
柳原町 208
やぶ入り 925
山神社(萩原) 805
山本川 17
弥生時代 97

(ゆ)

雪雀 627
湯橋 881
湯築城 133, 135

索引

湯ノ山^{ゆのやま}.....158, 880

[よ]

養子^{ようし}.....895
 養護院^{ようごいん}.....852
 養蚕^{ようさん}.....601
 横穴式古墳^{よこあなしきこふん}.....109
 横谷^{よこや}.....888, 1368
 横山城^{よこやまじょう}.....143, 1104, 1123
 横山大明神(浅海本谷)^{よこやまだいめいじん}.....896
 吉田蔵澤^{よしかのくらさわ}.....1135
 寄合^{よしかい}.....180

[り]

立春^{りっしゅん}.....927
 立正佼成会松山教会北条支部(辻)^{りっしやうけいせいけいしやまけんかいほくじょうしぶ}.....870

龍徳寺山一号古墳^{りゅうとくじやまいちごうこふん}.....108
 林業^{りんぎやう}.....609

[れ]

蓮生寺^{れんしやうじ}.....848
 蓮台寺(本谷)^{れんたいじほんや}.....859
 蓮福寺^{れんぷくじ}.....859

[ろ]

老人クラブ.....373

[わ]

若宮神社^{わかみやじんじや}.....823
 若連中(若衆組)^{わかれんちゆうわかしゆうぐみ}.....906
 輪越し^{りんこし}.....930
 和田^{わだ}.....891, 1204