

## 消防設備保守点検業務仕様書

この仕様書は、愛媛県教育文化会館（愛媛県立図書館）の消防設備の保守点検業務について規定する。

### 1 業務名

愛媛県教育文化会館 消防設備保守点検業務

### 2 業務内容

愛媛県教育文化会館において次の業務を実施する。（詳細は別紙のとおり）

- (1) 消防法第17条の3の3の規定に基づく点検業務
- (2) 消防庁が定める自家発電設備の点検基準に基づく予防保全

### 3 業務期間

令和4年4月1日から令和5年3月31日

### 4 実施要領

- (1) 受託者は、設備を安全かつ最良の状態に維持するとともに、不測の事故や故障にあたっては、直ちに修理等適切な処置を講じなければならない。
- (2) 保守点検を行った結果、受託者の判断により必要と認める場合は、消耗品的部品は取り替えるものとし、また修理を要する状況の場合は、受託者の報告に基づき、協議のうえ対策を講じるものとする。

### 5 支給品

なし

なお、消耗品、雑材料、工具、測定機、その他保守点検業務に必要な器材、物品等は乙で調達すること。

### 6 一般事項

- (1) 保守点検業務は、必要に応じ甲の立会を受けて実施すること。
- (2) 保守点検業務の実施については、乙は図書館の業務に支障のないよう事前に甲に協議し、承認を得るものとする。
- (3) 保守点検業務が計画期間内に完了しないときは、甲の承諾を得て期間を延長するものとする。
- (4) 本仕様書の内容に疑義が生じたときは、甲と協議のうえ実施する。

### 7 保証

保守点検完了後、この保守に起因する不具合が生じた場合は、乙は速やかに無償修復を行うこと。

### 8 特記事項

この仕様書に記載されていない事項であっても、軽易な作業で設備の管理保全及び事故防止上、甲が必要と認めた作業は、契約金の範囲内においてこれを実施するものとする。

## 【別紙】 消防設備一覧表及び自家発電設備の予防保全策

物件名 : 愛媛県教育文化会館

### 消火器

粉末消火器	27	本
点検結果報告書作成費	1	式
諸経費	1	式

### 屋内消火栓設備

加圧送水装置	1	式
操作盤	1	台
消火栓(含 ホース2/台)	16	台
起動スイッチ	16	個
表示灯	16	個
呼水装置	1	式
連動試験費	1	式
点検結果報告書作成費	1	式
諸経費	1	式

### スプリンクラー設備

加圧送水装置	1	式
起動装置	1	個
ヘッド	1	式
操作盤	1	台
流水検知装置	1	台
手動開放弁	1	台
表示盤	1	台
送水口	2	口
連動試験費	1	式
点検結果報告書作成費	1	式
諸経費	1	式

### 自動火災報知設備

受信機P型1級 30回線	1	台
表示機 25回線	1	台
差動式熱感知器	28	個
定温式熱感知器	7	個
煙感知器	113	個
発信機P型1級	17	個
ベル	17	個
表示灯	17	個
電源装置	1	式
点検結果報告書作成費	1	式
諸経費	1	式

### 非常放送設備

増幅器	1	台
電源装置	1	式
スピーカー	74	個
点検結果報告書作成費	1	式
諸経費	1	式

### 避難器具

救助袋 3階(斜降式)	1	台
救助袋 4階(斜降式)	1	台
救助袋 5階(斜降式)	1	台
救助袋 5階(垂直式)	1	台
点検結果報告書作成費	1	式
諸経費	1	式

### 誘導灯

避難口誘導灯 B級	6	台
避難口誘導灯 C級	33	台
通路誘導灯 B級	7	台
通路誘導灯 C級	1	台
階段通路誘導灯	18	台
点検結果報告書作成費	1	式
諸経費	1	式

### 火災通報装置 (遠隔監視装置)

装置本体	1	台
手動起動装置	1	台
点検結果報告書作成費	1	式
諸経費	1	式

### 連結送水管

送水口	2	口
放水口	7	口
点検結果報告書作成費	1	式
諸経費	1	式

### 自家発電設備・蓄電池設備

自家発 60KVA	1	式
点検結果報告書作成費	1	式
諸経費	1	式

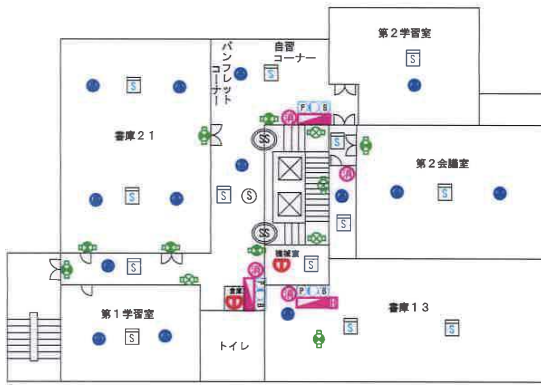
### 防火・防排煙設備

連動操作盤	1	台
連動操作函	5	台
煙感知器	18	個
防火戸設備	1	枚
防火シャッター	10	枚
排煙口	1	式
排煙機	2	台
起動盤	1	台
手動開放装置	1	式
点検結果報告書作成費	1	式
諸経費	1	式

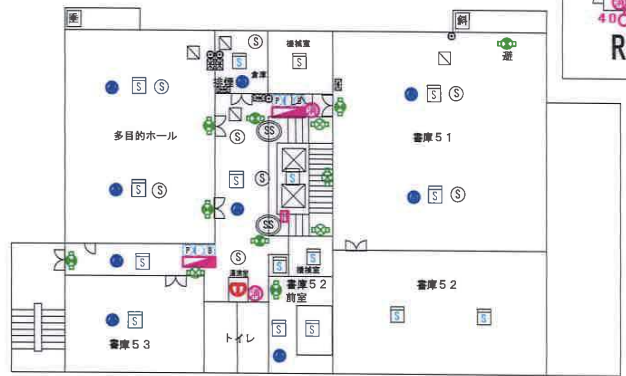
### 自家発電設備の予防保全策

ヤンマー製 AP65C-6R/60kVA		
オイルフィルター交換	1	個
燃料フィルター交換	1	個
油水分離器エレメント	1	本
冷却水ヒーター	1	個
エンジンオイル交換	12	回

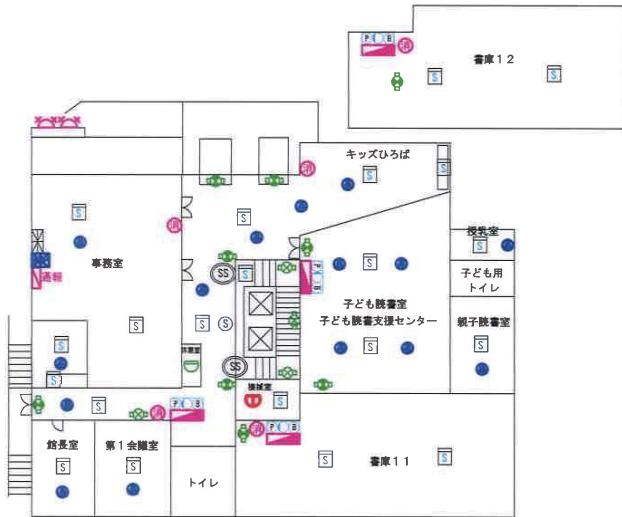
# 愛媛県立図書館 消火設備詳細図



2階



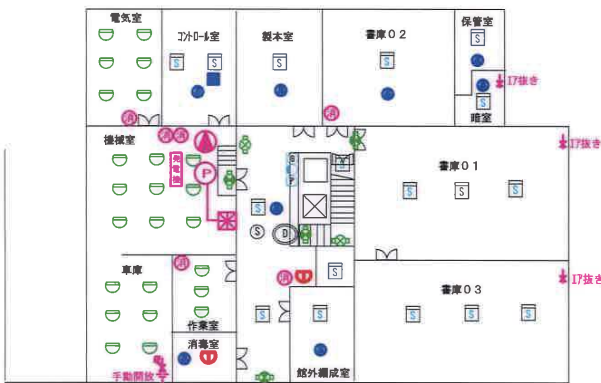
5階



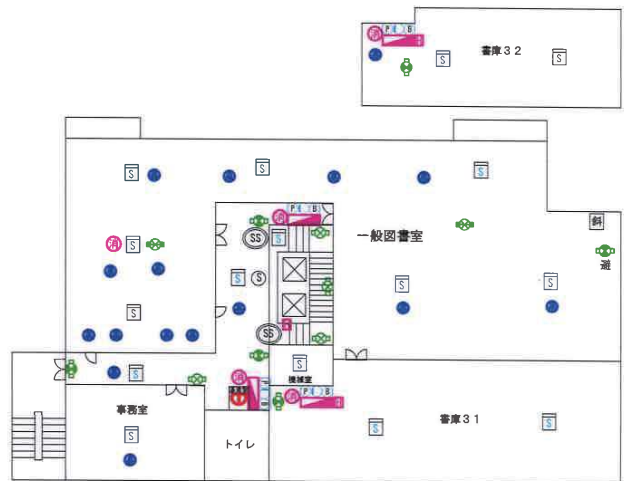
1階



4階



地下1階



3階

	各種受信機・制御盤		光電式2種感知器		排煙口		送水口		放水口		垂直式救助袋		避難口誘導灯 C級
	発信機・V・S・表示灯		光電式3種感知器		手動開放装置		消火ベル		垂直式救助袋		廊下・階段通路誘導灯		消火栓
	差動式熱感知器		防火扉		消火器10型		消火器10型		斜降式救助袋		室内通路誘導灯		避難器具誘導灯
	定温式熱感知器		防火ベル		消火器10型		消火器10型		排煙機		避難器具誘導灯		消火栓