

消防設備保守点検業務仕様書

この仕様書は、愛媛県教育文化会館（愛媛県立図書館）の消防設備の保守点検業務について規定する。

1 業務名

愛媛県教育文化会館 消防設備保守点検業務

2 業務内容

愛媛県教育文化会館において次の業務を実施する。（詳細は別紙のとおり）

- (1) 消防法第17条の3の3の規定に基づく点検業務
- (2) 消防庁が定める自家発電設備の点検基準に基づく予防保全

3 業務期間

令和3年4月1日から令和4年3月31日

4 実施要領

- (1) 受託者は、設備を安全かつ最良の状態に維持するとともに、不測の事故や故障にあたっては、直ちに修理等適切な処置を講じなければならない。
- (2) 保守点検を行った結果、受託者の判断により必要と認める場合は、消耗品的部品は取り替えるものとし、また修理を要する状況の場合は、受託者の報告に基づき、協議のうえ対策を講じるものとする。

5 支給品

なし

なお、消耗品、雑材料、工具、測定機、その他保守点検業務に必要な器材、物品等は乙で調達すること。

6 一般事項

- (1) 保守点検業務は、必要に応じ甲の立会を受けて実施すること。
- (2) 保守点検業務の実施については、乙は図書館の業務に支障のないよう事前に甲に協議し、承認を得るものとする。
- (3) 保守点検業務が計画期間内に完了しないときは、甲の承諾を得て期間を延長するものとする。
- (4) 本仕様書の内容に疑義が生じたときは、甲と協議のうえ実施する。

7 保証

保守点検完了後、この保守に起因する不具合が生じた場合は、乙は速やかに無償修復を行うこと。

8 特記事項

この仕様書に記載されていない事項であっても、軽易な作業で設備の管理保全及び事故防止上、甲が必要と認めた作業は、契約金の範囲内においてこれを実施するものとする。

【別紙】 消防設備一覧表及び自家発電設備の予防保全策

物件名 : 愛媛県教育文化会館

消火器

粉末消火器	27	本
点検結果報告書作成費	1	式
諸経費	1	式

屋内消火栓設備

加圧送水装置	1	式
操作盤	1	台
消火栓(含 ホース2/台)	16	台
起動スイッチ	16	個
表示灯	16	個
呼水装置	1	式
連動試験費	1	式
点検結果報告書作成費	1	式
諸経費	1	式

スプリンクラー設備

加圧送水装置	1	式
起動装置	1	個
ヘッド	1	式
操作盤	1	台
流水検知装置	1	台
手動開放弁	1	台
表示盤	1	台
送水口	2	口
連動試験費	1	式
点検結果報告書作成費	1	式
諸経費	1	式

自動火災報知設備

受信機P型1級 30回線	1	台
表示機 25回線	1	台
差動式熱感知器	28	個
定温式熱感知器	7	個
煙感知器	113	個
発信機P型1級	17	個
ベル	17	個
表示灯	17	個
電源装置	1	式
点検結果報告書作成費	1	式
諸経費	1	式

非常放送設備

増幅器	1	台
電源装置	1	式
スピーカー	74	個
点検結果報告書作成費	1	式
諸経費	1	式

避難器具

救助袋 3階(斜降式)	1	台
救助袋 4階(斜降式)	1	台
救助袋 5階(斜降式)	1	台
救助袋 5階(垂直式)	1	台
点検結果報告書作成費	1	式
諸経費	1	式

誘導灯

避難口誘導灯 B級	6	台
避難口誘導灯 C級	33	台
通路誘導灯 B級	7	台
通路誘導灯 C級	1	台
階段通路誘導灯	18	台
点検結果報告書作成費	1	式
諸経費	1	式

火災通報装置 (遠隔監視装置)

装置本体	1	台
手動起動装置	1	台
点検結果報告書作成費	1	式
諸経費	1	式

連結送水管

送水口	2	口
放水口	7	口
点検結果報告書作成費	1	式
諸経費	1	式

自家発電設備・蓄電池設備

自家発 60KVA	1	式
点検結果報告書作成費	1	式
諸経費	1	式

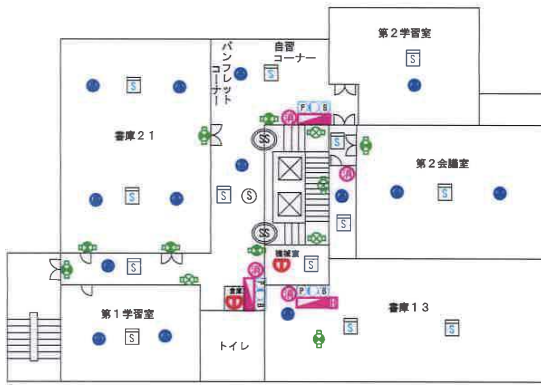
防火・防排煙設備

連動操作盤	1	台
連動操作函	5	台
煙感知器	18	個
防火戸設備	1	枚
防火シャッター	10	枚
排煙口	1	式
排煙機	2	台
起動盤	1	台
手動開放装置	1	式
点検結果報告書作成費	1	式
諸経費	1	式

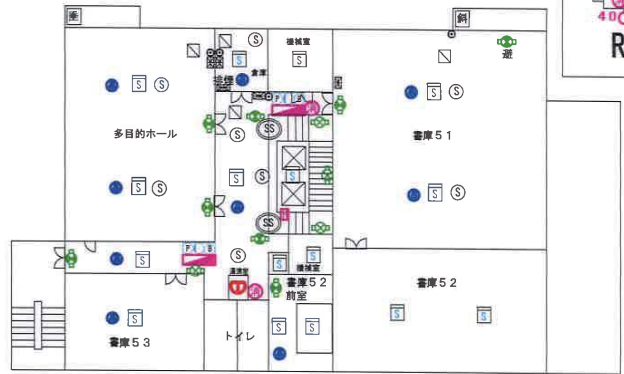
自家発電設備の予防保全策

ヤンマー製 AP65C-6R/60kVA		
オイルフィルター交換	1	個
燃料フィルター交換	1	個
Vベルト交換	1	本
アッパーホース交換	1	本
ロアホース交換	1	本
ホースバンド交換	1	式
エンジンオイル交換	12	リットル

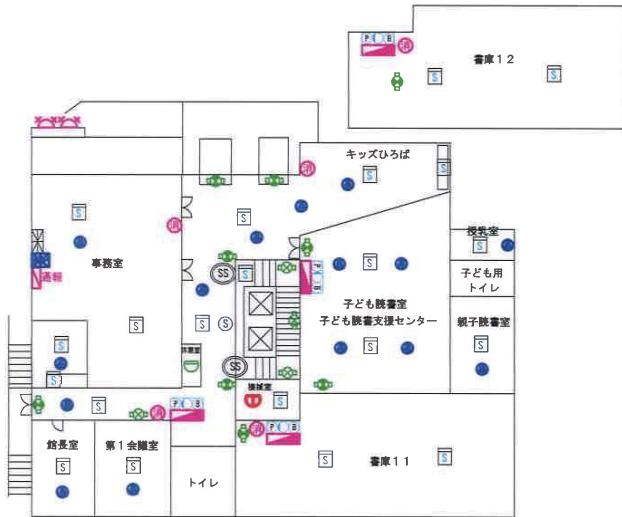
愛媛県立図書館 消火設備詳細図



2階



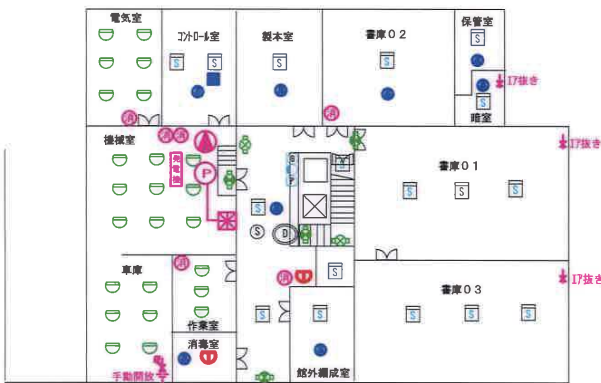
5階



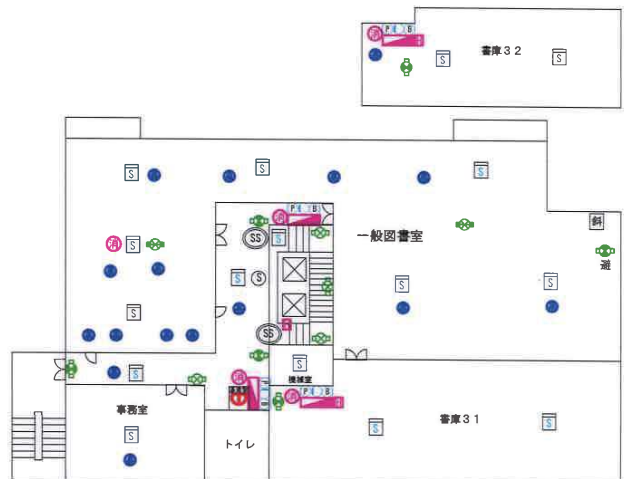
1階



4階



地下1階



3階

	各種受信機・制御盤		光電式2種感知器		排煙口		送水口		放水口		避難口誘導灯 C級		7F-弁40A.65A
	発信機・V・β・表示灯		光電式3種感知器		手動開放装置		消火ポンプ		垂直式救助袋		廊下・階段通路誘導灯		
	差動式熱感知器		防火扉		北-ホ		流水検知装置		斜降式救助袋		室内通路誘導灯		
	定温式熱感知器		防火シャッター		消火器10型		屋内消火栓		排煙機		避難器具誘導灯		